

【M様邸新築工事】
実際の工事の様子です。

地鎮祭



基礎工事 地盤調査・地盤改良施工済みです。

砕石をランマーでしっかり突き固めをしています。



防湿フィルム・捨てコンクリート打設。



鉄筋の配筋状況です。



コンクリートを打設しています。



コンクリートのテストピースを取りました。



基礎立ち上がりの鉄筋配筋です。



コンクリートの打設状況です。



基礎断熱です。



ヘッダー配管です。後のメンテナンスが容易です。



木工事



材料搬入



土台敷き込み。



土台と基礎の間には機密性を保つパッキン。



根太レス工法です。床と建物全体の剛性を高めます。



足場を組みよいよ上棟です。



土台下の鋼製束。



接着剤と金物。



上棟式の様子です。



2階床 根太レス工法です。



屋根下地です。ほとんど勾配の無い陸屋根です。



接合部にはしっかり金物で補強。



やっぱり無垢材は美しいですね。



屋上とバルコニーの防水。



天井と壁の断熱材。高気密高断熱仕様です。



外壁下地には耐震性に優れるダイライト。



外壁通気工法により躯体内結露を防止します。



外壁モルタル塗りの様子。



内部造作の様子。



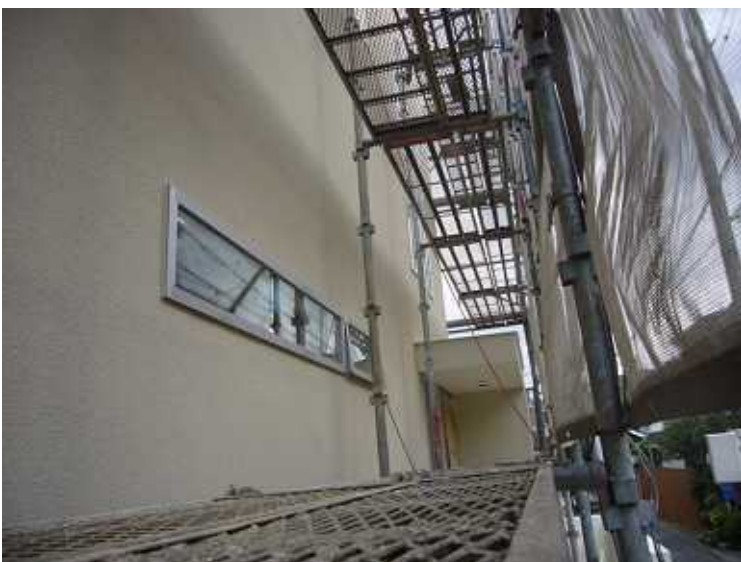
石膏ボードの継ぎ目をしっかりとパテ処理中。



内壁塗装仕上げの様子。



外部塗装工事



設備機器も取り付け完了。



お客様立会いで完了検査です。



竣工です。

